

4. sistemi insediativi



A PORTO TURISTICO
collegato alle strutture del pontile, ospita 400 posti barca



B CANTIERI NAVALI
lungo la direttrice fra il pontile e il polo fieristico, utilizzano il canale della ex centrale nucleare



C PORTO CANALE
è il centro della nuova Marina di Latina, collegata intorno al porto canale che ospita 300 natanti



D ISOLE RESIDENZIALI
La tipologia proposta prevede case unifamiliari allineate lungo canali e specchi d'acqua. All'interno vi sono grandi aree verdi sistemate a parco.



E LA FASCIA LITORANEA
la fascia litoranea è recuperata agli usi pubblici, con attrezzature per lo sport, la ricreazione e la cultura



F IL SISTEMA DELLE ACQUE
la rete dei canali è una via d'acqua che comunica con il mare

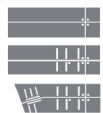
LE STRATEGIE INSEDIATIVE

1 LE NUOVE ISOLE RESIDENZIALI



Collegate fra il canale Mastropietro ed il canale Colmata, le isole nascono dall'acqua. Le case affacciano sui canali e negli specchi d'acqua. L'interno delle isole è un parco verde.

2 LO SVILUPPO DI BORGO SABOTINO



Il borgo nasce come centro di servizi per il sistema dei poderi (a), all'incrocio della strada litoranea e di Sabotino, la via maggiore dell'acqua. Le case affacciano sui canali e negli specchi d'acqua.

Il borgo si sviluppa sul litorale verso il mare, affacciando la struttura originaria (b). Il progetto propone un potenziamento di facciate, con il ruolo di nuova cornice urbana (c). Il nuovo centro si basa sulla presenza del porto canale, direttamente in connessione con la nuova darsena ed il mare.

3 LE STRUTTURE INSEDIATIVE DEL LITORALE



Il litorale offre per la presenza di un gran numero di case e case che occupano la fascia litoranea in fronte al mare.

Lo spazio pubblico è quello della strada, dove si affollano in estate tutte le attività. Il progetto (b) propone la demolizione delle case tra il mare ed il canale Colmata ricostruendo il paesaggio della fascia litoranea. I tratti di lungomare attrezzato garantiscono la fruibilità della natura recuperata.

4 GLI INTERVENTI SULL'ESISTENTE



a. Sforare
Definire margini all'insediamento diffuso.

b. Separare
Un modo di contenere l'espansione lineare lungo le vie di traffico.

c. Strutturare
Ordinare e gerarchizzare a livello urbano gli insediamenti sparsi.

1 VIABILITA'



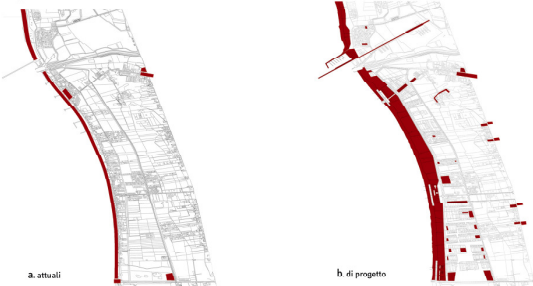
2 STRUTTURA URBANA



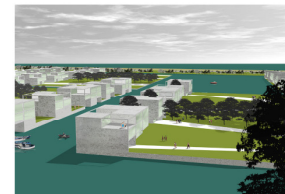
3 DESTINAZIONI D'USO



4 SPAZI PUBBLICI



oltremare



le isole residenziali 1



le isole residenziali 2



il porto canale